

医師をめざすみなさんに役立つ情報を発信！

Vol.9
2023.7

Wings of reams

新入医師紹介

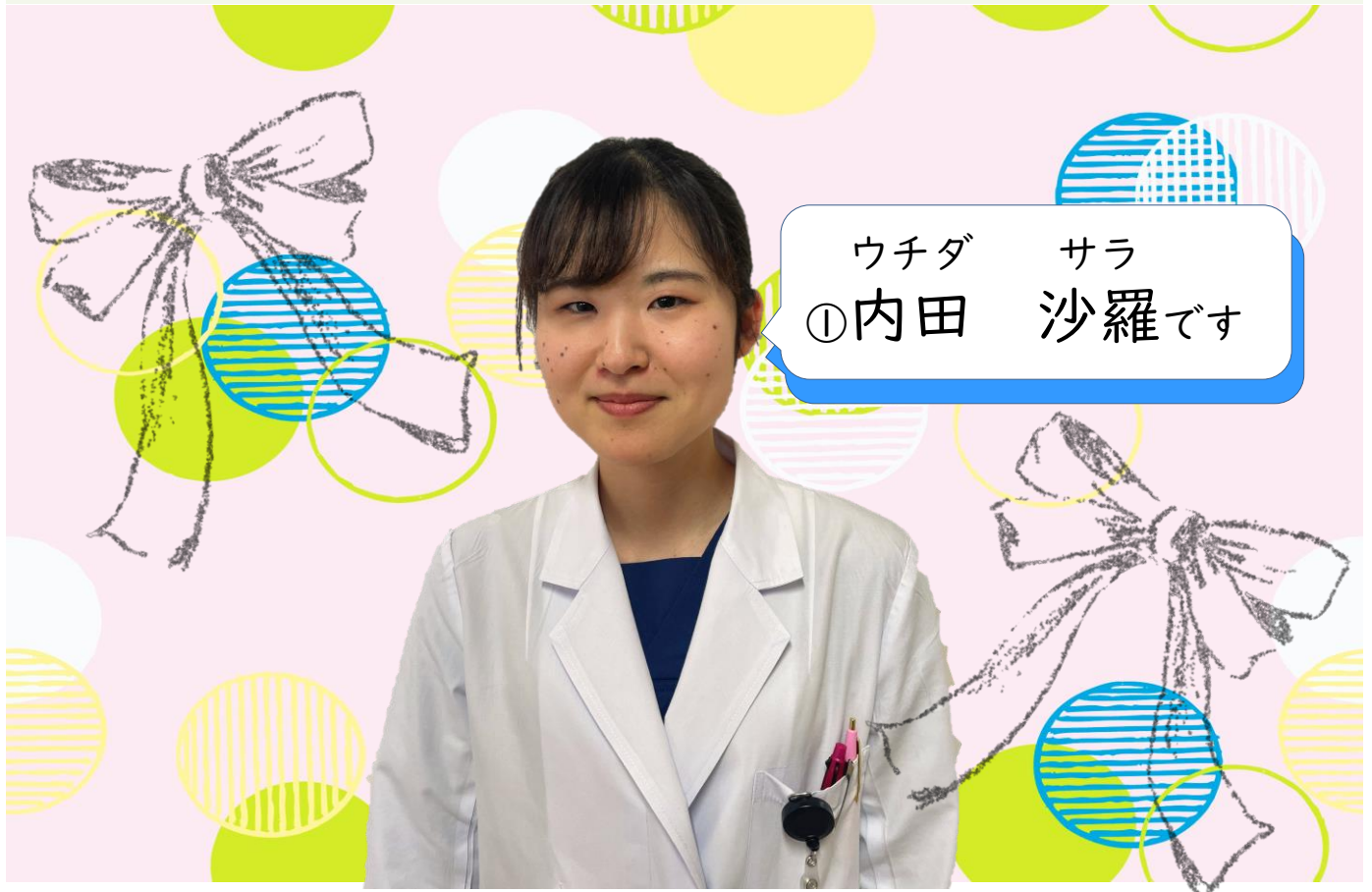
2023年夏企画のご案内



新入医師紹介

今年度、私たちの医療機関に6名の初期研修医が誕生しました！
うち2名は県外の病院で1年ほど研修した後に、下越病院での研修を開始する予定になっています。

そのため、今回は下越病院で研修をしている4名の研修医に
①名前 ②経歴 ③趣味・特技 ④医者をめざしたきっかけは？
⑤実際に働いてみてどう？ ⑥医者を目指す皆さんへの一言
をそれぞれ聞きました！！



②四日市高校→3年間浪人→新潟大学→下越病院

③NCT・パン屋巡り・海外旅行。

④産婦人科不足を知ったため。

⑤知らない事や忘れてしまっている事ばかりで覚えるのに必死です。
患者さんと話すのは楽しいです。

⑥健康第一で、勉強以外にも興味をもって色々経験することをお勧めしたいです！

新入医師紹介

オシザカ ジュンヤ
① 押阪 淳也です



- ② 駒場東邦高等学校(～2009)、新潟大学(2010～2021)、下越病院入職(2023～)
- ③ 重症のゲーマーです。
- ④ 直接的に人を助ける仕事をしたいなと考えた時、一番最初に浮かんだので
- ⑤ 正直な話をすると1ヶ月程度では指導の先生に頼り切りで、学生に毛すら生えてないレベルです。それでも治療の責任の一端を担い、患者さんを無事に退院させてあげられた時はとても感慨深かったです。
- ⑥ 医師を目指すのは大変です。大学受験でも、入学してからも、あるいは卒業後の国試ですらつまづく事があるでしょう。それでもその先で、1ヶ月でも分かるほど充実感のある生活が待っています。勿論ストレートで上手くいくのが一番です。ですがもしつまづく事があっても、挫けず頑張ってみましょう。挫けさえしなければ、道は開けます。

新入医師紹介



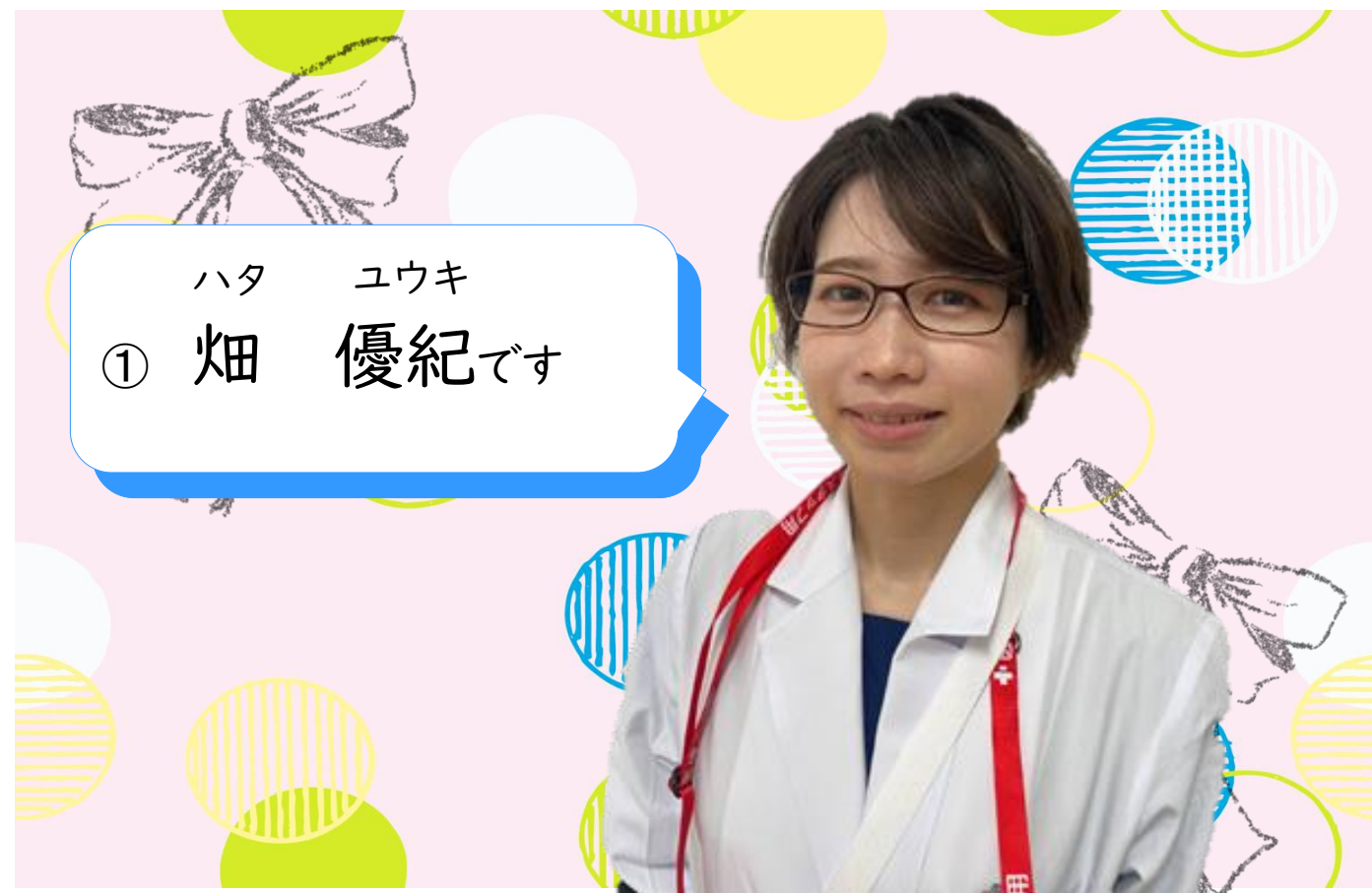
① マーゲン 馬源です

- ② 上海交通大学医学部→復旦大学附属中山医院（研修医）
→九州大学医学府大学院整形外科（大学院生、外国人医師臨床修練医）、
福岡徳洲会病院（外国人医師臨床修練医）、
九州大学経済学府産業マネジメント（大学院生）、早良病院（医師事務補助）
、日本関節シミュレーション研究所（研究員）、
三条看護・医療・歯科衛生専門学校（非常勤講師）、
下越病院（外国人医師臨床修練医、研修医）
- ③ プログラミング、コンピューターシミュレーション、バドミントン
水泳、釣り、小型船舶操縦、読書、ホラー映画鑑賞。
- ④ デスクワークよりも、人と交流したいとおもったから。
- ⑤ 日本で医者になるなら、仕事と生活を両立できるので、
おすすめの職業です。
- ⑥ 「治すことは時々できる。症状緩和はたいていできる。
そして、慰めることはいつでもできる」エドワード・トルドー医師

新入医師紹介

ハタ ユウキ

① 畑 優紀です



②新潟第一高校→東北大学(非医学部)→会社員→弘前大学(医学部)

③動物の世話、読書

④臨床医を目指したかったというよりは、身の回りの様々な状況から身体や心が病むとはどういう状態なのかを知る必要があり、医学部に編入しました。その後、魅力的な臨床医に多く出会い、結果的に自分も医師になりましたが、当初の動機に照らせばまだ志半ばどころか、まだスタートラインですらないのかもしれない。

⑤多くの職種の方達の知恵が集まるカンファレンスは好きな時間です。上級医だけでなく、他の職種の方にもたくさん教えていただき、助けられてばかりです。

⑥病気になり、治療や介助を他者に頼る立場になれば、訴えたい思いがあっても言えなくなってしまっただけで当然なのだと思います。医学部に入ると「医学は科学である」と教えられ、客観的なエビデンスの美しさとやらをさんざん説かれるかと思いますが、言葉にされなかった思いにも想像を馳せる力は、医師に限らず医療職である上で不可欠なのだ日々感じます。頼もしいことが言えなくて恐縮なのですが、私もどうしたらいいのか考え続ける毎日です。

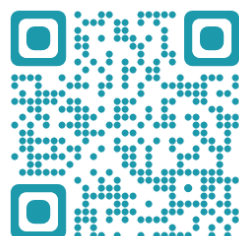
新潟民医連 2023年夏企画のご案内

1日医師体験

今回も初参加者コースとリピーターコースを設定！！
より、医師の仕事に近づいた体験が可能です！！
また今回は長岡地域の診療所でも開催します！！

医学生としゃべり部

現役医学生から受験までの勉強や受験の際のアドバイス、
大学生活の紹介など、懇談しながらお伝えしていきます！



詳しくはこちら！



今春は縫合体験（↑）と、
内視鏡操作体験（→）をしました！

本物の器具を使って体験が可能です！

組織現勢 (2020年1月現在)

主な医療団体 民医連とは との比較

区分	事業所数
病院	142
有床診療所	13
無床診療所	476
歯科	80
訪問看護ステーション	246
保険薬局	351
薬剤・診療材料センター	33
看護・介護学校	8
検査センター	2
老人保健施設	52
在宅介護支援センター	24
特別養護老人ホーム	37
鍼灸所	3
研究所	2
ヘルパーステーション	51
グループホーム	23
在宅介護福祉関係施設	215
ケアハウス	11
その他	13
合計	1,782

職員数 (※日赤は医療事業のみ)		
民医連	82,807	20.1.31現在
日赤	58,979	19.3.31現在
厚生連	54,931	19.3.31現在
済生会	約62,000	19.3.31現在

病院数		
民医連	142	20.1.31現在
日赤	91	19.3.31現在
厚生連	107	19.3.31現在
済生会	82	18.3.31現在

1日平均の入院患者数		
民医連	22,263	2018年度
日赤	約29,000	2018年度
厚生連	約26,200	18.3.31現在
済生会	約18,600	18.3.31現在

診療所数		
民医連	489	20.1.31現在
日赤	5	19.3.31現在
厚生連	60	19.3.31現在
済生会	17	18.3.31現在

私たち民医連は、無差別・平等の医療と福祉の実現をめざす組織です。戦後、医療に恵まれない人々と医療従事者が手をたずさえて各地で民主診療所が作られました。

そして1953年「働くひとびとの医療機関」として全日本民主医療機関連合会を立ち上げました。

それから60年余り、何よりも地域の人たちの思いを大切に、地域に求められる医療を行ってきました。

設立以来一貫として私たちの病院は差額ベット代を頂いていません。また、無料定額診療にも取り組んでいます。これは「お金のあるなしで医療に差別があってはならない」という私たちの考えによるものです。

下越病院 医療教育研修センター 「K-MET」 公式Instagram

2020年4月より開設しました！
下越病院の医師や看護師など
教育研修に関する情報や院内の
取り組みをお伝えしていきます。
いいね又はフォローを
お待ちしております！



新潟民医連

医学生担当 Twitter

2020年9月より開設！
医学生担当者が学生
向け企画などの情報
を発信します！



医療系学生の広場 facebook

医学生・看護学生・
薬学生向け企画などを
紹介するFacebook
ページも再稼働！



新潟民医連の奨学金制度

新潟民医連では、医学生を対象とした奨学金制度を設けています。私たちの医療活動に共感し、ともに医療活動の発展を考えてくれる方に奨学金の貸与を行っています。

●貸与額（各1万円単位で支給）

奨学貸付金

月額10万円まで

特別貸付金
各学年5名まで

月額10万円まで
(奨学貸付金と併給可)

最大20万円

新潟民医連加盟事業所

【新潟市】

- ・下越病院
- ・かえつクリニック
- ・ときわ診療所
- ・坂井輪診療所
- ・舟江診療所



下越病院

厚生労働省指定
臨床研修病院



かえつ
クリニック

【長岡市】

- ・ながおか生協診療所
- ・生協こどもクリニック
- ・生協かんだ診療所
- ・あたごこどもクリニック

質問を募集します！

医療に興味を持っている方の質問やお悩みを大募集しています！
いただいた質問やお悩みについては今後のWings of dreamsでお答えしてまいります。応募の中から抽選で3名様に図書カード500円分をプレゼント！お気軽にご応募ください！



締切：2023年10月31日（火）

←応募はこちらから

新潟民医連

(新潟県民主医療機関連合会)

〒951-8154

新潟市中央区医学町通1番町45 第2関本ビル2階

☎ 025-224-4073



gakusei@niigata-min.or.jp

