

医師をめざすみなさんに役立つ情報を発信！

Vol.6
2022.3

Wings of dreams

新潟県の医療情勢 Part1

勉強の合間に！簡単ストレッチ

新潟民医連 企画案内



新潟県の医療情勢 Part 1

「新潟県は医師が少ない」というのは皆さんご存じかと思います。では実際にどんなデータを基に少ないと言われているのかについてお話ししたいと思います。もし興味があればお読みください。

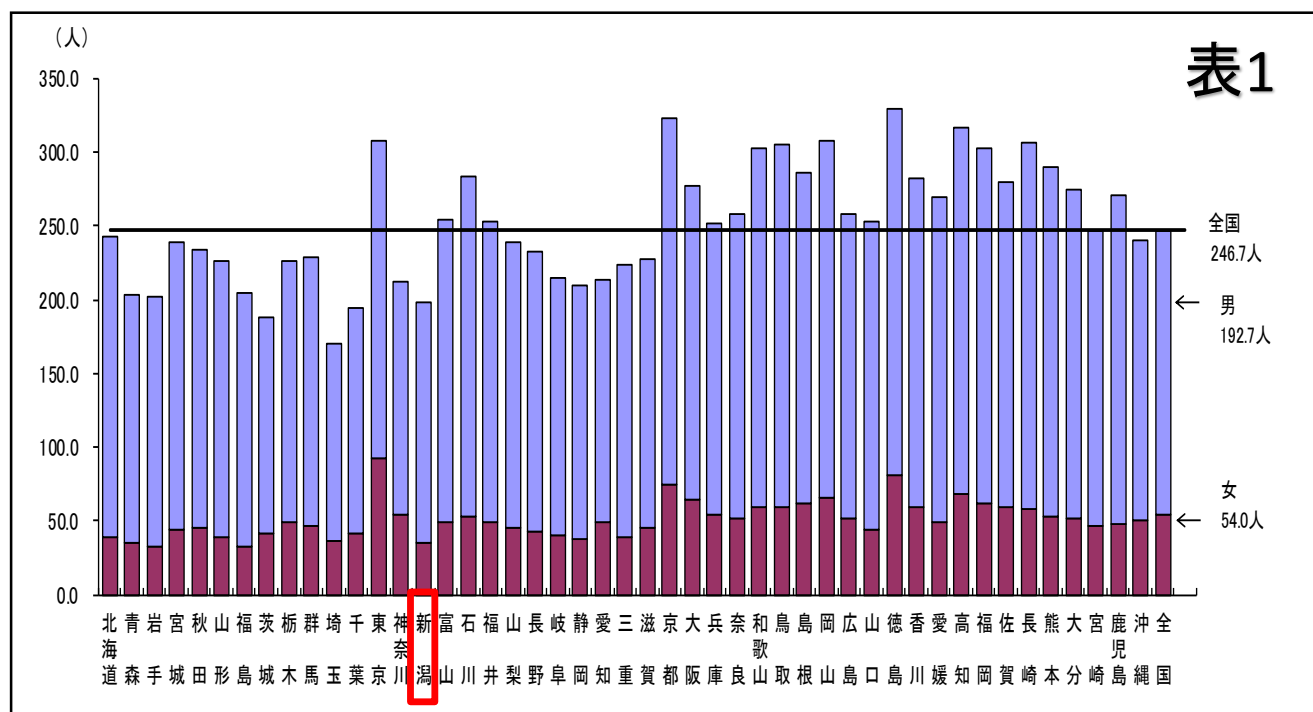
○ 新潟県の医師数は少ない？

実は医師の絶対数だけを見ると、全国的にもそこまで少なくありません。2018年の厚生労働省の統計では、新潟県の医師総数は4,727名、そのうち4,444名が医療機関で働いています。これは、全国18位の数字で「正直そこまで少なくはないかな？」とってしまう微妙なラインです。ただ、不足寄りの微妙な数なことには変わりはないのです。

○ では何が問題なのか？

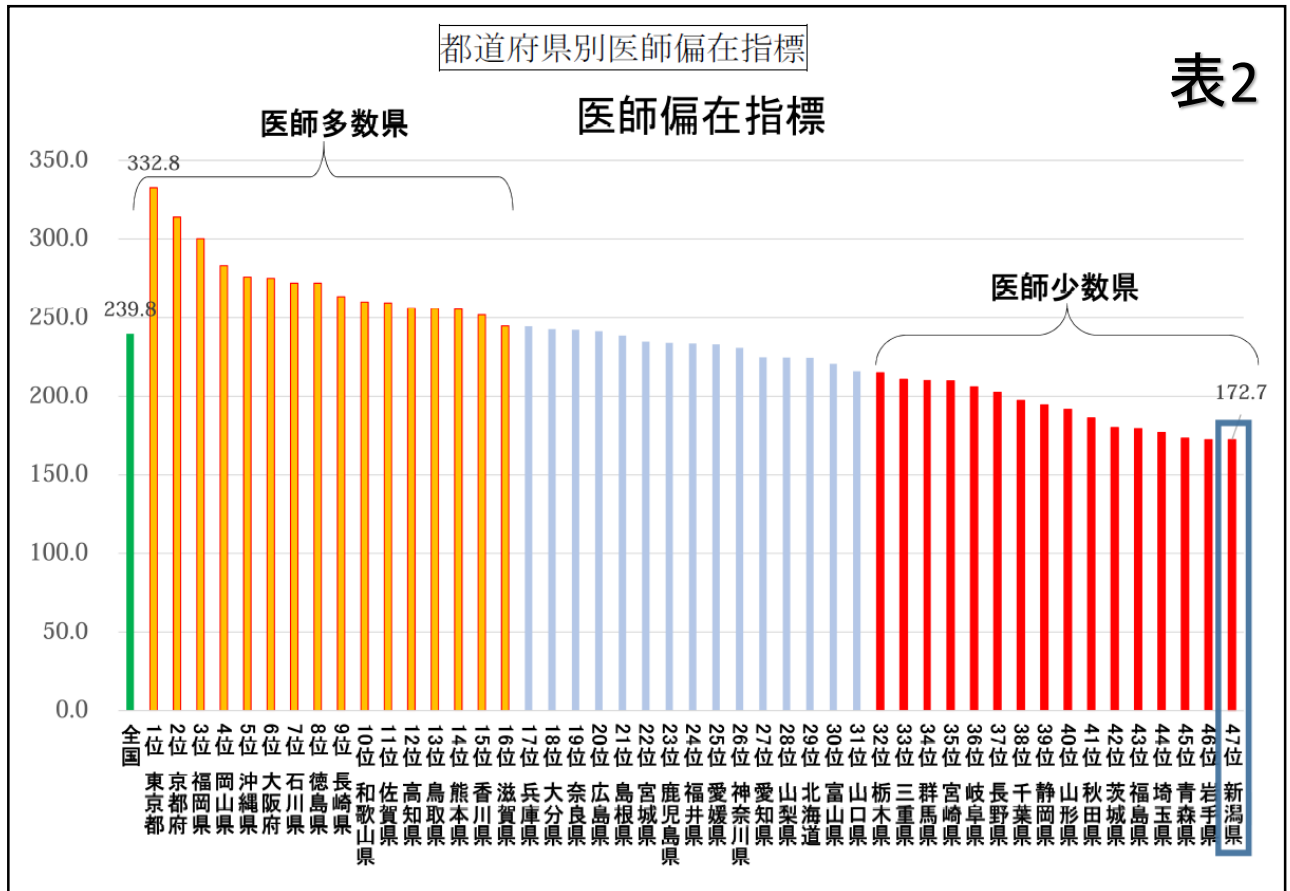
先ほどお伝えしたのは新潟県全域での医師の総数です。つまり地域ごとのデータではないので、現実に即したデータで考えましょう。その指標が「人口10万人当たりの医師数」と「医師偏在指標^(*1)」という数値です。

◇人口10万人当たりの医師数：197.9人（全国平均246.7人）
全国44位（2018年厚生労働省調査・表1）。



新潟県の医療情勢 Part 1

◇医師偏在指標：172.2（全国平均239.8）
全国47位（最下位）（2020年厚生労働省調査・表2）



○ その原因は？

新潟県は人口が全国15位で、面積は全国5位。そして医師の総数はそこそより少し下。医師の配置が均等になっていればまだいいのに、面積が広く地域ごとに医師の数のばらつきがあるのでうまくいかない、これが新潟県の医療の現状です。

*1 ①医療需要・将来の人口や人口構成の変化、②医師の性別・年齢分布、③患者の流出入など、④へき地など物理的条件、⑤医師偏在の種別（区域、診療科、外来か入院かなど）の5要素を考慮しながら算出された値です。

○ 新潟県が抱える問題はこれだけ？

残念ながら、これだけではありません。

そのほかの問題や新潟県の取り組みについては次号以降、順番にお伝えしていこうと思います。

（文責：担当者）

高校生向け企画紹介

新潟医民医連では医師を目指す皆さん向けに、
勉強のモチベーションを高めたり、
医学部・医師の具体的なビジョンをもってもらうような
企画を開催しています。
代表的な3つの取り組みを紹介します♪

オンライン医師懇談

「いま**どんな医者が必要**とされているの？」
「医師の仕事は大変って聞くけど、**実際は**どうなの？」
現役医師に聞いてみませんか？
オンライン懇談で、皆様のその疑問にお答えいたします。



医学生としゃべり部

医学科進学を目指す皆さんへ、現役医学生がアドバイス！

医学科の6年間って実際どうなの？から
受験のアドバイスや面接のポイントまで、
あなたが気になることを数年前に経験した先輩に聞いてちょう！

体験型企画

病院や診療所での医療現場体験企画も予定しています！
実際の医療現場の様子やその裏側も見学できる企画です。
※新型コロナウイルス感染症の状況により実施できない場合があります

いずれの企画も夏（7月から8月の間）に開催予定です。
興味があれば、ぜひご参加ください！！

それぞれの企画は開催時に各学校にチラシを郵送しています。進路指導室の先生にお尋ねいただくか、新潟民医連までお問い合わせください！

民医連とは

私たち民医連は、無差別・平等の医療と福祉の実現をめざす組織です。戦後、医療に恵まれない人々と医療従事者が手をたずさえて各地で民主診療所が作られました。そして、1953年「働くひとびとの医療機関」として全日本民主医療機関連合会を立ち上げました。それから60年余り、何よりも地域の人たちの思いを大切にし、地域に求められる医療を行ってきました。設立以来一貫として私たちの病院は、差額ベット代を頂いていません。また、無料定額診療にも取り組んでいます。これは「お金のあるなしで医療に差別があるってほしくない」という私たちの考えによるものです。

組織現勢 (2020年1月現在)

区分	事業所数
病院	142
有床診療所	13
無床診療所	476
歯科	80
訪問看護ステーション	246
保険薬局	351
薬剤・診療材料センター	33
看護・介護学校	8
検査センター	2
老人保健施設	52
在宅介護支援センター	24
特別養護老人ホーム	37
鍼灸所	3
研究所	2
ヘルパーステーション	51
グループホーム	23
在宅介護福祉関係施設	215
ケアハウス	11
その他	13
合計	1,782

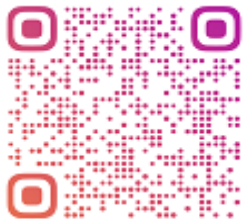
主な医療団体との比較

職員数 (※日赤は医療事業のみ)		
民医連	82,807	20.1.31現在
日赤	58,979	19.3.31現在
厚生連	54,931	19.3.31現在
済生会	約62,000	19.3.31現在
病院数		
民医連	142	20.1.31現在
日赤	91	19.3.31現在
厚生連	107	19.3.31現在
済生会	82	18.3.31現在
1日平均の入院患者数		
民医連	22,263	2018年度
日赤	約29,000	2018年度
厚生連	約26,200	18.3.31現在
済生会	約18,600	18.3.31現在
診療所数		
民医連	489	20.1.31現在
日赤	5	19.3.31現在
厚生連	60	19.3.31現在
済生会	17	18.3.31現在

下越病院医療教育研修センター「K-MET」

公式Instagram・facebook

2020年4月より開設しました！
下越病院の医師や看護師など
教育研修に関する情報や院内の
取り組みをお伝えしていきます。
いいね又はフォローを
お待ちしております！



KAETSU_HOSPITAL

Instagram
QRコード



Facebook
QRコード

新潟民医連

医学生担当 Twitter

2020年9月より開設！
医学生担当者が学生
向け企画などの情報
を発信します！



医療系学生の広場
facebook

医学生・看護学生・
薬学生向け企画などを
紹介するFacebook
ページも再稼働！



勉強の合間に！ 簡単ストレッチ

かえつメディカルフィットネス ウォーム
健康運動指導士 中野 沙紀

毎日の勉強、お疲れ様です。長時間同じ姿勢でいると、血行が悪くなり、集中力の低下につながる可能性があります。そんな時は、ストレッチでリフレッシュ！休憩中に短時間で行える、上半身と下半身のストレッチをご紹介します。

◎ストレッチのポイント

1種目、1～3セットを目安に行いましょう。
反動やはずみをつけず、ゆっくりと動かします。
呼吸を止めないように気を付けましょう。



－ポイント－
前かがみにならないように
気を付けましょう

－ポイント－
背筋を伸ばしましょう



背伸びのストレッチ
(肩こり予防・姿勢改善)
組んだ手を返し、真上に
伸ばす。

体側のストレッチ
(肩こり・腰痛予防)
両手を上にあげる。
右手で左手首をつかみ
右へ倒す。(左右実施)

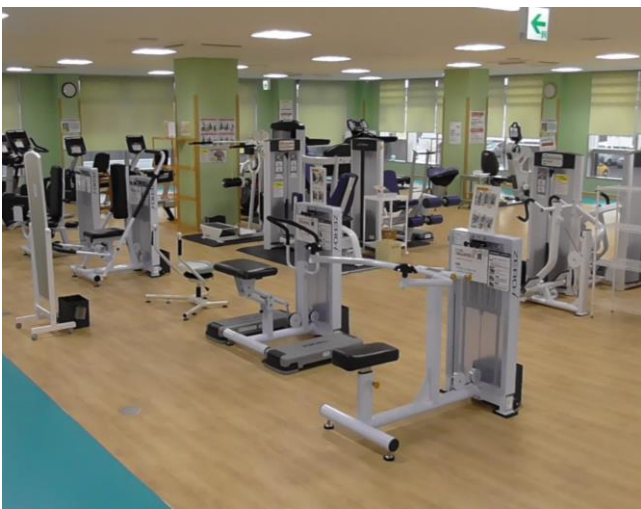


お尻のストレッチ（腰痛予防）
右のかかとを左ひざ付近に乗せ、
上体を倒す。（左右実施）

ーポイントー
身体を正面に倒しましょう

～かえつメディカルフィットネス ウォームとは～

ウォームは予防医学とフィットネスが結合した、地域密着の健康づくりの拠点です。生活習慣病の予防・改善のためはもちろん、一般の方の健康増進など、目的に応じて運動が行えます。内部には多目的室（ストレッチ体操・エアロビクス・ウォーキングなどを行う）や各種トレーニング機器が設けられています。運動や食事については、健康運動指導士・インストラクター・管理栄養士がサポートし、医師の適切な指導に基づいた『安全で安心な運動療法』を行っています！



各種トレーニング機器



多目的室

新潟民医連の奨学金制度

新潟民医連では、医学生を対象とした奨学金制度を設けています。
私たちの医療活動に共感し、ともに医療活動の発展を考えてくれる方に
奨学金の貸与を行っています。

●貸与額（各1万円単位で支給）

奨学貸付金

月額10万円まで

特別貸付金

月額10万円まで
(奨学貸付金と併給)

各学年5名まで

最大20万円

新潟民医連加盟事業所

【新潟市】

- ・下越病院
- ・かえつクリニック
- ・ときわ診療所
- ・坂井輪診療所
- ・舟江診療所



下越病院

厚生労働省指定
臨床研修病院



かえつ
クリニック

【長岡市】

- ・ながおか生協診療所
- ・生協こどもクリニック
- ・生協かんだ診療所
- ・あたごこどもクリニック

質問を募集します！

医療に興味を持っている方の質問やお悩みを大募集しています！
いただいた質問やお悩みについては今後のWings of dreamsでお答え
していきます。応募の中から抽選で3名様に図書カード500円分を
プレゼント！お気軽にご応募ください！



締切：2022年6月30日（木）

←応募はこちらから

新潟民医連

(新潟県民主医療機関連合会)

〒951-8154

新潟市中央区医学町通1番町45 第2関本ビル2階

☎025-224-4073

✉gakusei@niigata-min.or.jp

